



Restaurant Hotel  
**SCHLOSS WILKINGHEGE**

## FESTE FEIERN UND GENIESSEN



Auf der Wilkinghege ist fast alles möglich – drinnen und draußen. Ein Empfang im Innenhof mit Blick auf die Kapelle? Ein festliches Dinner im Rittersaal? Oder doch lieber eine Partynacht im Schlosskellergewölbe?  
Verraten Sie uns Ihre Wünsche und wir lassen sie wahr werden.

## Historisch gewachsen, nah am Puls der Zeit.

---

Ein westfälisches Wasserschloss mitten in der Natur gelegen. Sie bewegen sich hier herrschaftlich, ohne direkte Nachbarn und ohne andere Hotelgäste: Bei uns dauern Feste ewig – wenn Sie möchten, bis die Sonne aufgeht.



Auf der Wilkinghege lässt's sich immer und alles feiern: Ob ein Firmenjubiläum, einen runden Geburtstag, ein großes Familienfest, eine romantische Hochzeit oder ein Ausflug unter Freunden – Sie sehen, das Schloss Wilkinghege ist die richtige Adresse für alle, die immer schonmal ein Schloss nur für sich mieten wollen.

Für Feierlichkeiten im kleineren Rahmen (bis zu 30 Personen) bietet unser Kaminzimmer das passende Ambiente. Die Seidenbespannung der Designerin Tricia Guild ist Kunsthandwerk wie aus dem Bilderbuch. Das Vitrinen-Reiterzimmer, welches in einem warmen Orangeton gehalten ist, bietet den passenden Rahmen für Familienfeiern bis zu 40 Personen. Unser größter Raum, der Rittersaal in purpurrot und gold, bietet maximal 85 Personen Platz. Für Feierlichkeiten über 85 Personen lassen sich der Rittersaal und das Vitrinen-Reiterzimmer durch eine Tür verbinden. Somit wäre die Ausrichtung einer Feier für 120 Gäste möglich.

Bei schönem Wetter richten wir den Empfang auf unserer Schlossterrasse aus, die von bezaubernder Parklandschaft und der Schlossgräfte umgeben ist. Zum Tanz nach dem festlichen Essen lädt unser Foyer ein.

Einen außergewöhnlichen Rahmen für Ihre Feier bietet auch unser über 400 Jahre alter Schlosskeller. Durch sein altes Kreuzgewölbe stellt dieser das passende Ambiente für eine gemütliche und entspannte Feier für bis zu 50 Personen. Mit der angrenzenden Schlossterrasse eignet sich der Schlosskeller sowohl für Grill-, als auch westfälische Abende.

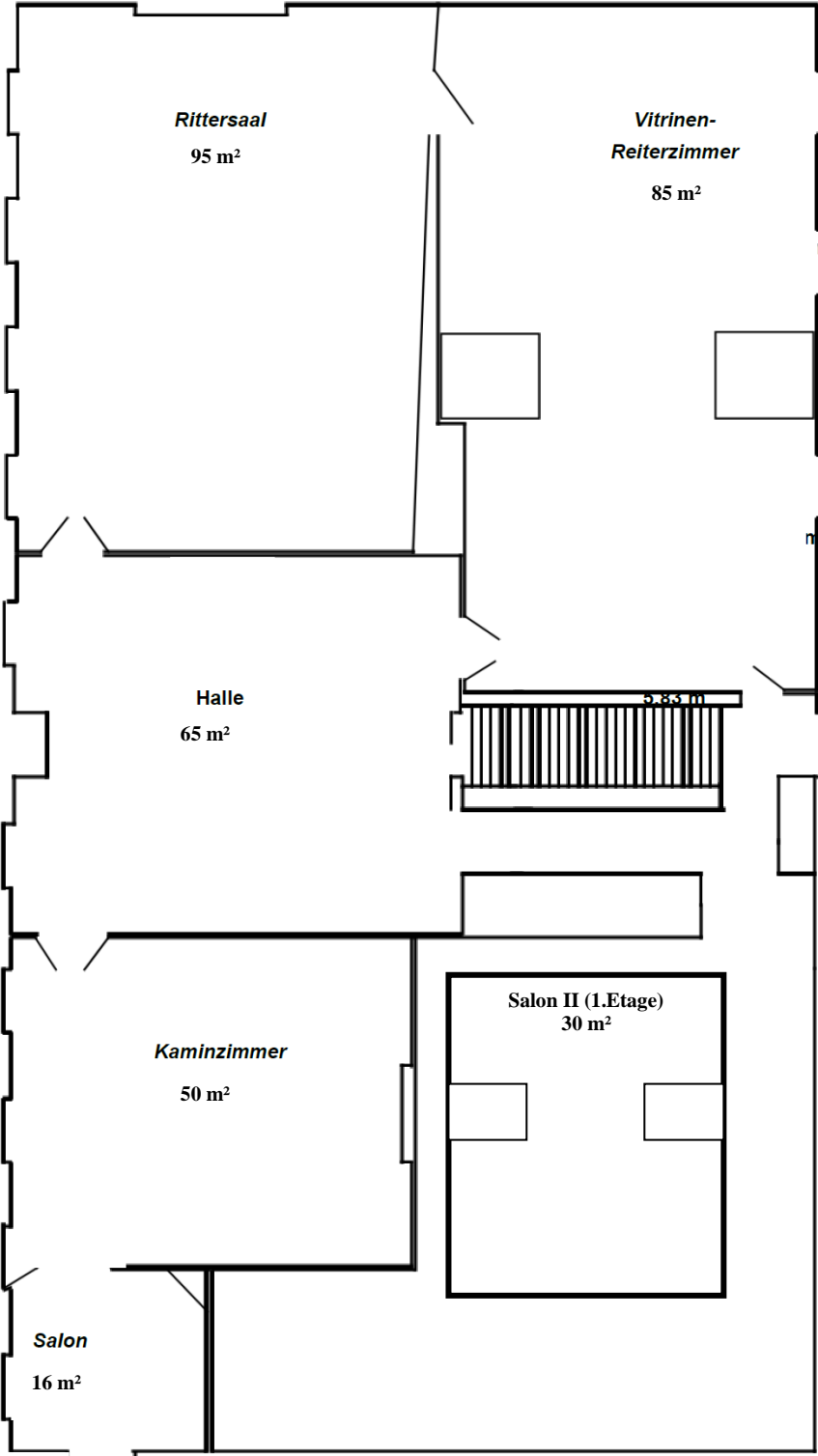


## Raum- und Größenübersicht

---

Raum	Größe	Personenzahl Einzeltische	Personenzahl U-Form	Personenzahl Tafel
Rittersaal	95 m <sup>2</sup>	85	24 (außen) 30 (innen- und außen)	32
Vitrinen- Reiterzimmer	85 m <sup>2</sup>	55	22	25
Kaminzimmer	50 m <sup>2</sup>	32	15	22
Schlosskeller	80 m <sup>2</sup>	50	-	-
Salon I	16 m <sup>2</sup>	-	-	oval 8
Salon II	30 m <sup>2</sup>	-	-	oval 8

Grundriss



## Feiern auf der Wilkinghege

Massgeschneidert bis ins Detail

Bei uns kommt alles aus einer Hand – professionell und mit ganz viel Liebe zum Detail umgesetzt. Zusammen mit dem Inhaber, Rembert Winnecken und/ oder dem Hoteldirektor Stephan Schmitz schnüren Sie ihr individuelles Programm nach Mass. Ob Dekoration, Menükarten, ausgefallene Menüs und gute Weine, alle „Schlossgeister“ verstehen das festliche Handwerk in Perfektion und übernehmen die Organisation für Sie.

Bei einer Feier mit Empfang, einheitlicher Menuwahl oder Buffet, Getränken zum und nach dem Essen sowie kleinem Mitternachtsimbiss kann man von einem Schnittpreis in Höhe von EUR 170 pro Person ausgehen, je nach Speisen-, Getränkeauswahl und zeitlicher Dauer. Kosten für Hotelzimmer sind hier nicht berücksichtigt. Dieser Wert ist als Erfahrungswert zu verstehen (kein Pauschalpreis) und verändert sich nach Ihren individuellen Wünschen entsprechend.

## Ganz unter sich

(Mai – Oktober nur Samstage)

Ein Schloss für sich. Bei Veranstaltungen mit Tanz/Musik bieten wir das Haus ausschließlich als Exklusivnutzung an. Feiern und Tanzen bis in die Morgenstunden, 34 Zimmer zum Träumen, professionelle und herzliche Gastgeber, die weitläufige Gartenanlage und die historische Kapelle, dass alles für bis zu 120 Gäste.

Für diesen einzigartigen Rahmen, setzen wir einen Mindestumsatz von EUR 15.000 voraus. Dieser addiert sich aus den belegten Zimmern, sowie dem Speisen - und Getränkeumsatz Ihres Tages. Sämtliche Getränke werden nach Verbrauch berechnet, Pauschalen bieten wir nicht an. Nachtzuschläge für die Mitarbeiter, sonstige Dienstleistungen werden hier nicht angerechnet. Bei geringerem Umsatz wird die Differenz zum Mindestumsatz als Raummiete in Rechnung gestellt.

Bei Vollbelegung bieten wir die 34 Zimmer zu folgenden Sonderpreisen an:

Kategorie	Preis in EUR
Einzelzimmer	110
Doppelzimmer/Suite	160
Luxus Suite/Maisonnette	160
Dreibettzimmer	195

Die Preise verstehen sich pro Zimmer/Nacht inklusive reichhaltigem Frühstücksbuffet, kostenlosem Parkplatz und W-Lan Nutzung, zuzüglich 4,5% Beherbergungsteuer.

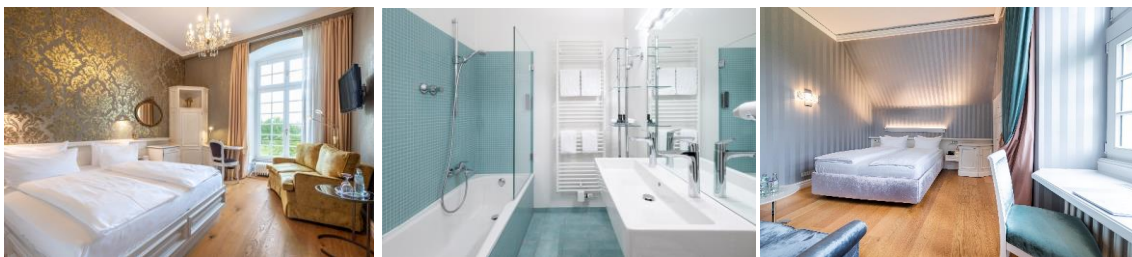
## Die Zimmer

---

Die insgesamt 34 Zimmer und Suiten sind im Schloss und in der Vorburg „Dependance“ gelegen. Die Zimmer sind individuell gestaltet und spiegeln mit hochwertigen Möbeln und exklusiven Stoffen die Schlossatmosphäre wider.

### Einzelzimmer | Doppelzimmer

Die Einzelzimmer verfügen über ein französisches Einzelbett (1,40 x 2m), die Doppelzimmer über ein Doppelbett, einen kleinen Schreibtisch und eine Sitzecke. Die Bäder sind entweder mit Dusche oder Badewanne ausgestattet.



### Suiten

Die Zimmer haben jeweils einen voneinander getrennten Wohn- und Schlafbereich. Die Bäder, die mindestens 10 m<sup>2</sup> groß sind, haben eine exklusive Ausstattung und verfügen über eine Badewanne, eine Dusche, zwei Waschtische und ein Bidet.



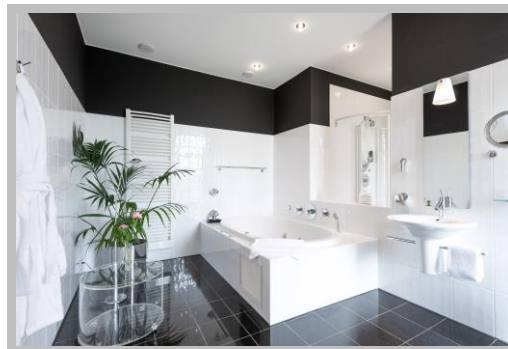
### Die Maisonnette-Suite

Ganz für sich sein. In einem Türmchen gegenüber der Dependance erstreckt sich diese exklusive Suite mit 55 m<sup>2</sup> auf zwei Etagen. Von hier hat man einen herrlichen Ausblick auf den Park und die Schlossgräfte. Der Schlafraum befindet sich unten mit dem Badezimmer. Über eine Eichentreppe gelangt man in den Wohnraum. Diese im modernen Landhausstil eingerichtete Suite ist einzigartig durch den alten Eichenholzboden und die Tricia Guild Stoffe, welche auch hier die hochwertige Handwerksarbeit widerspiegeln.



## Die Luxussuite „von-Rhemen“ im Schloss

Die pure Eleganz auf über 60 m<sup>2</sup>. Eine Wohnkultur der ganz besonderen Art eröffnet sich im "Von Rhemen" Luxuszimmer. Der große Wohn- Schlafräum besticht durch eine raffinierte Lichttechnik, edle Materialien, kostbare Antiquitäten sowie ein extravagantes Raumdesign. Das Badezimmer ist ca. 25 m<sup>2</sup> groß und hat durch Installationen des Designers Philippe Starck sowie den Whirlpool und die Runddusche eine moderne Linie.



Zimmer Sonderpreise – in Verbindung mit einer Veranstaltung (keine Vollbelegung)

	EUR  Preis	Anzahl
Einzelzimmer – klein (Bett 100x200)	80	3
Einzelzimmer	110	5
Doppelzimmer	160	14
Suite	195	10
Luxus Suite „Von Rhemen“	360	1
Maisonnette Suite (Turmzimmer )	260	1
		<hr/>
		Gesamt 34

Die Preise verstehen sich pro Zimmer/Nacht inklusive reichhaltigem Frühstücksbuffet, kostenlosem Parkplatz und W-Lan Nutzung, zuzüglich 4,5% Beherbergungsteuer.



## Empfang

	EUR   je Einheit
Kleine Frühlingsröllchen mit Wokgemüse   Chilisirup	2.8
Mini-Quiches   Kräuterschmand	2.8
Tomaten-Mozzarellaspießchen   Basilikumpesto	3
Gebeizte Lachswürfel   Senfschmand	3
Geflügel Dim Sum   Koriandermayonnaise	3
Kleine Fleischbällchen   Barbequesauce	3
Gemischte Baguetteschnittchen (Schinken, Käse, Lachs, Crevettensalat)	3
Thunfischtatar   schwarzer Sesam   Koriander	3.5
Garnelentempura   Ananas-Mangochutney	3.5
Geflügelleberpraline   Pumpernickel   Calvadosgelée	3.5
Rindercarpaccio   gehobelter Pecorino   Rucola	3.5

## Menus

Unsere Menus liegen preislich zwischen EUR 58 und 103, je nach Auswahl. Buffets bieten wir ab EUR 70 an. Gerne unterbreiten wir Ihnen einen individuellen Vorschlag ganz nach Ihren Wünschen.

Zusätzliche Kosten	EUR
Nachtzuschlag pro Mitarbeiter/Stunde ab 1:00 Uhr	30
Menukarten kartoniert	1.9
Menukarten mit farbigem Seidenband und Einlegeblatt	3.2

Alle Preise verstehen sich inklusive Mehrwertsteuer.

## Getränke

---

		EUR
Prosecco	0.75 l	31.5
Deutscher Rieslingsekt		
Die Weinmacher   Pfalz   trocken	0.75 l	33.5
Crémant brut   rosé	0.75 l	38.5   42
Champagner Hausmarke		
Bricout   Brut Reserve	0.75 l	78.5
Haus Apéritif (Orangenlikör   Prosecco)	0.1	9.5
Lillet Wild Berry	0.15 l	8.5
Hugo	0.15 l	6.5
Aperol Spritz	0.15 l	8.5
San Bitter	0.1 l	4.5
Alkoholfreier Cocktail	0.1 l	4.5
(Grenadine   Tonic Water   Orangen- und Zitronensaft)		
Orangensaft	1 l	16.5
Apfelsaft	1 l	13
Säfte	0.2 l	3.5
Wasser	0.25 l	2.5
	0.5 l	4.5
	0.75 l	6.7
Pils vom Fass (Stauder)	0.25 l	3.5
Schneider Weisse Weizen	0.5 l	6
Cola/Sprite	0.2 l	3.2
Tasse Kaffee		2.4
Cappuccino		3.7
Espresso		3.1
Basis Digestifs	2 cl	7.9
(Sasse Lagerkorn   Obstbrände)		
Ramazotti/ Aversa	4 cl	7.2
Longdrink (Basis Spiritousen)	4 cl	8.5
(Gin Tonic   Wodka Lemon   Whisky Cola   Rum Cola)		

Alle Preise verstehen sich inklusive Mehrwertsteuer.

## Trauungen in unserer Kapelle

Brautpaare, die die Möglichkeit haben einen eigenen Geistlichen zu stellen, können sich in unserer über 100 Jahre alten, historischen Schlosskapelle das Ja-Wort geben. Trauungen sind mit bis zu 35 Personen (20 Personen sitzend und 15 Personen stehend) möglich.

Bei einer katholischen sowie ökumenischen Zeremonie muss die Heimatgemeinde des Brautpaares den Brautleuten ein sogenanntes Ehevorbereitungsprotokoll erstellen. Dieses Protokoll muss vorab vom Geistlichen zur Pfarrei Kinderhaus geschickt werden:

Katholische Pfarrgemeinde St. Josef-Kinderhaus  
Kristiansandstr. 70 | 48159 Münster | 0251 214000

## Freie Trauungen

Brautpaare, die sich nicht kirchlich trauen lassen möchten, haben die Möglichkeit in unserer Kapelle eine festliche Zeremonie durch einen freien Theologen abzuhalten.

Für unsere Kapelle erheben wir eine Nutzungsgebühr von EUR 300

## Freie Theologin

Lebensfeiern Frau Marion Klose | Weddern 30 | 48249 Dülmen | 02594 84667  
[www.lebensfeiern.de](http://www.lebensfeiern.de)

## Zeltverleih

Aufderheide Zeltverleih GmbH | Am Fleigendahl 4a | 59320 Ennigerloh | 02524-5812

Hidding Events GmbH & Co. KG | Gildestr. 8 | 48356 Nordwalde | 02573-958370

Zeltverleih Düpmann | Empter Weg 6 | 48249 Dülmen (Rorup) | 02548 91969-0

## Evangelische Kirchen

Ev. Pfarramt Apostel-Kirche | Bergstr. 436-38 | 48143 Münster | 0251 48449044

Ev. Pfarramt Erlöser-Kirche | Propsteistr. 63 | 48145 Münster | 0251 35584

Diakon. Werk der Evang. Kirche von Westfalen - Landesverband der Inneren Mission  
Friesenring 32 | 48147 Münster | 0251 2709220

Ev. Pfarramt Matthäus | Antoniusstr.32 | 48151 Münster | 0251 523950

Ev. Pfarramt Erlöser-Kirche | Kärtner Str. 23-25 | 48145 Münster | 0251 235577

Ev. Pfarramt Apostel | Wichernstr. 2 | 48147 Münster | 0251 298240

Ev. Pfarramt Trinitatiskirche | Straßburger Weg 15 | 48151 Münster | 0251 754575

## Katholische Pfarrgemeinden

Katholische Pfarrgemeinde St. Josef-Kinderhaus  
Kristiansandstr. 70 | 48159 Münster | 0251 214000 | Nähe Schloss

Katholische Pfarrgemeinde St. Sebastian-Nienberge  
Sebastianstr. 5c | 48161 Münster | 02533 93150 | Nähe Schloss

Dyckburg-Gemeinde | Dyckburgstraße 220 | 48155 Münster | 0251 326350

Katholische Kirchengemeinde St. Anna  
Dingbändgerweg 61 | 48163 Münster | 0251 27600050

Kath. Pfarrgemeinde St. Martini | Martinikirchhof 13 | 48143 Münster | 0251 48294797

Katholische Pfarrgemeinde St. Nikolaus | Herrenstraße 15 | 48167 Münster | 02506 810110

Pfarrgemeinde St. Clemens | Patronatsstr. 2 | 48165 Münster | 0251 9103011

Pfarrgemeinde St. Michael | Enschedeweg 2 | 48149 Münster | 0251 86540

## Kinderbetreuung

Das Sahnehäubchen – Sie feiern. wir betreuen! | [www.dassahnehaeubchen.de](http://www.dassahnehaeubchen.de)  
06122-707001

## Musikgruppen

---

CARO (Liveband) | Carolina Gonzales, Norbert Grein | Donkweg 48 | 47877 Willich-Anrath  
02156-3082460 | [hallo@carolina-gonzales.de](mailto:hallo@carolina-gonzales.de)

Swing up (Liveband) | Hülsenstr. 83a | 40721 Hilden | 02103-398097 | [www.swing-up.de](http://www.swing-up.de)

Milestones-Aus Liebe zum Jazz | Geiststr. 28 | 48151 Münster | 0172-2326686 |  
[kontakt@milestones-jazz.com](mailto:kontakt@milestones-jazz.com) | [www.milestones-jazz.com](http://www.milestones-jazz.com)

Westfälische Schule für Musik | Himmelreichallee 50 | 48149 Münster  
0251-4924444 | [wsfm@stadt-muenster.de](mailto:wsfm@stadt-muenster.de) | [www.stadt-muenster.de/musikschule](http://www.stadt-muenster.de/musikschule)

## Discjockey

---

DJ-Band /Never Mind Music | Hammer Str. 37 | 48153 Münster | 0251-522580  
[info@dj-bande.de](mailto:info@dj-bande.de) | [www.dj-bande.de](http://www.dj-bande.de)

## Konditoren

---

Café Classique | Rudolfstr.1 | 48145 Münster | 0251-131700  
[info@cafe-classique.de](mailto:info@cafe-classique.de) | [www.cafe-classique.de](http://www.cafe-classique.de)

Haus Brink - Tortenmacher | Havixbecker Straße 70 | 48161 Münster | 02534-388 09 31  
[info@tortenmacher.com](mailto:info@tortenmacher.com) | [www.hausbrink.com/tortenmacher](http://www.hausbrink.com/tortenmacher)

## Floristen

---

Gärtnerei Welling | Pastoresch 25 | 48159 Münster | 0251 211679

Blumen Dahlmann | Osttor 250 | 48165 Münster-Hiltrup | 02501-3755  
[blumendahlmann@t-online.de](mailto:blumendahlmann@t-online.de) | [www.blumen-dahlmann.de](http://www.blumen-dahlmann.de)

Rosen Freytag | Dorbaumstr. 75 | 48157 Münster | 02501-326321 | [www.rosen-freytag.de](http://www.rosen-freytag.de)

## Fotografie

---

Marleen Schröder | Friedrich-Ebert-Straße 8 | 48153 Münster  
+49 176 60820060 | [kontakt@marleenvelous.de](mailto:kontakt@marleenvelous.de) | <https://marleenvelous.co/>

## Busservice

---

THEO's REISEN | Antwerpener Str. 2 | 48163 Münster | 02533-555  
[info@theos-reisen.de](mailto:info@theos-reisen.de) | [www.theos-reisen.de](http://www.theos-reisen.de)



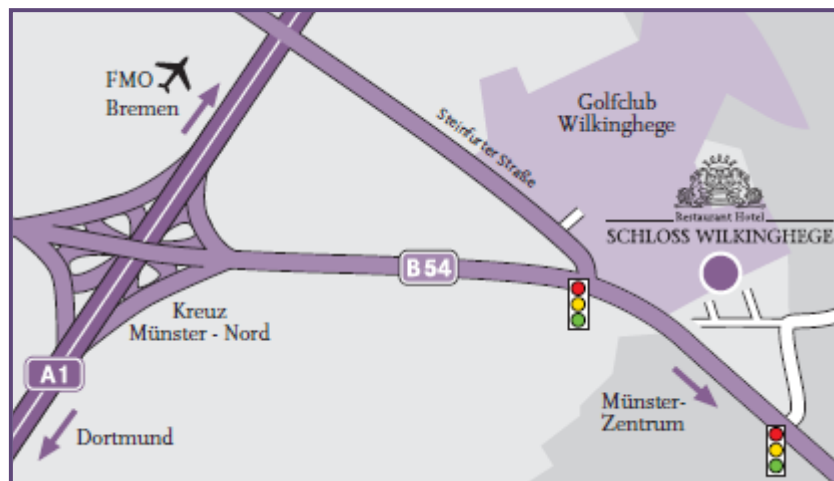
Restaurant Hotel  
**SCHLOSS WILKINGHEGE**

„Verkehrsgünstig inmitten westfälischer Parklandschaft gelegen“

## Lage

Schloss Wilkinghege ist 4.5 km vom historischen Stadtkern und 6 km vom Hauptbahnhof entfernt. Beide Ziele sind mit der direkten Buslinie (alle 20 min) zu erreichen.

Die Autobahn (Abfahrt Münster Nord) ist nur 2 km und der Flughafen FMO (Münster-Osnabrück) nur 25 km entfernt.



## Anfahrtsbeschreibung

### Eingabe für das Navigationssystem: Straße = Wilkinghege 41

Von der A 43: Fahren Sie am Autobahnkreuz Münster-Süd auf die A1 Richtung Bremen.

Von der A 1: Nehmen Sie die Abfahrt Münster-Nord und folgen den Hinweisschildern Münster-Zentrum. An der zweiten Ampel nach der Abfahrt biegen Sie links ab. Nach ca. 200 Metern biegen Sie erneut links ab und befinden sich bereits auf der Privatallee von Schloss Wilkinghege. Kostenfreie Parkplätze am Haus

Mit dem Flugzeug: Münster/Osnabrück (25 km). Düsseldorf (120 km). Köln (160 km).

Hotel Schloss Wilkinghege | Steinfurter Str. 374 | 48159 Münster | 0251 1441270  
info@schloss-wilkinghege.de | www.schloss-wilkinghege.de